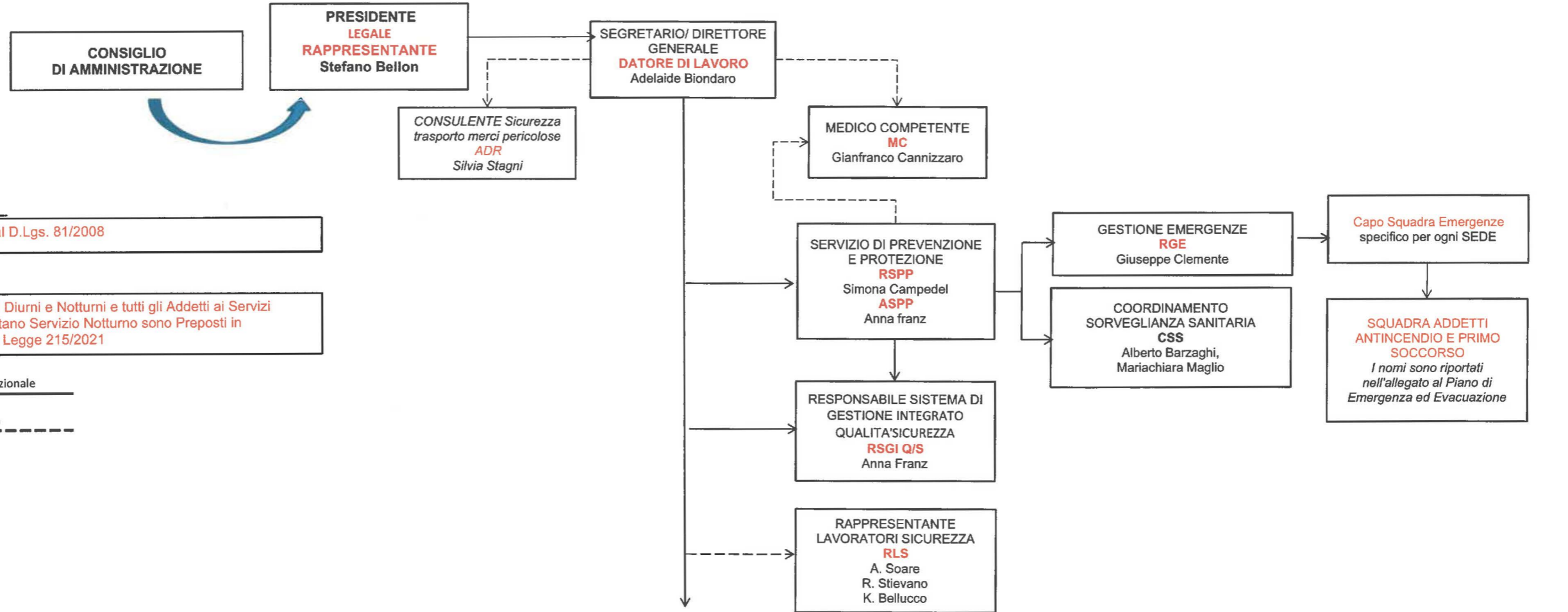




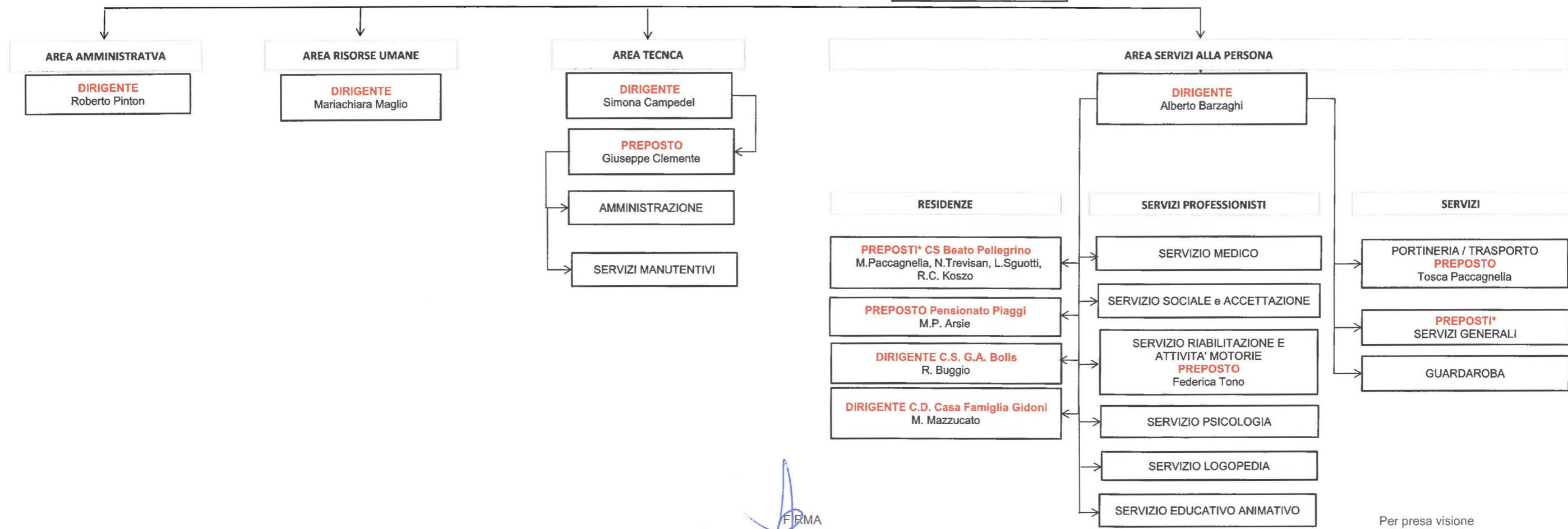
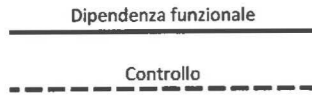
ORGANIGRAMMA FUNZIONALE ALLA SICUREZZA GENERALE E SEDI



LEGENDA:

Figure previste dal D.Lgs. 81/2008

*Tutti gli Infermieri Diurni e Notturni e tutti gli Addetti ai Servizi Generali che prestano Servizio Notturno sono Preposti in applicazione della Legge 215/2021



FIRMA
 SEGRETARIO/DIRETTORE GENERALE
 DATORE DI LAVORO
 Adelaide Biondaro

Per presa visione
 IL RESPONSABILE SERVIZIO DI PREVENZIONE
 E PROTEZIONE
 Simona Campedel